

Congreso Nacional del Medio Ambiente
Madrid del 31 de mayo al 03 de junio de 2021

DOBLANDO LA CURVA DE EMISIONES: OBJETIVOS DE CAMBIO CLIMÁTICO Y PAPEL DE LAS ENERGÍAS RENOVABLES

Cristina Rois

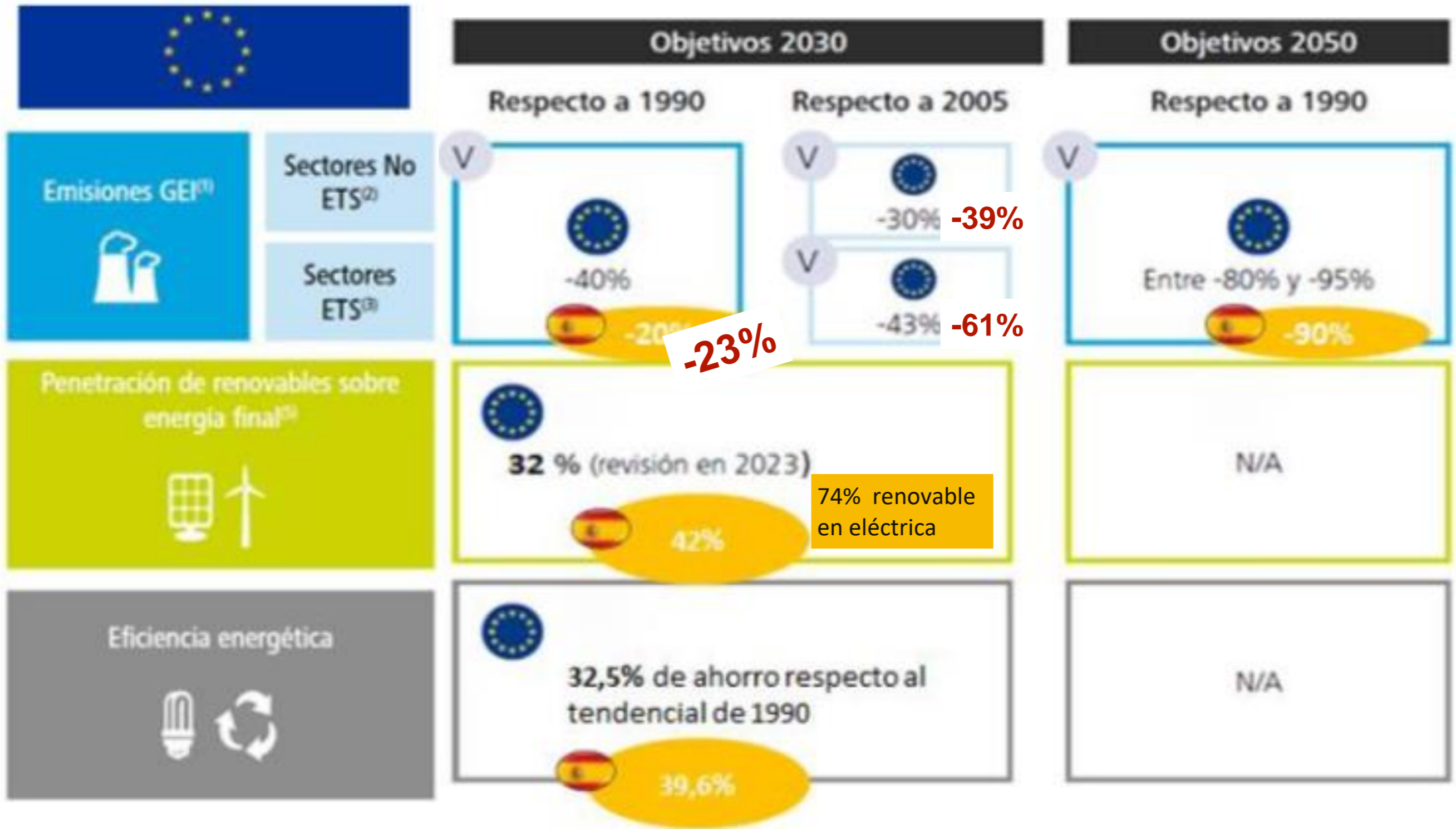
Plataforma por un Nuevo Modelo Energético

Efectos del cambio climático en la biodiversidad (ST-25)

#conama2020

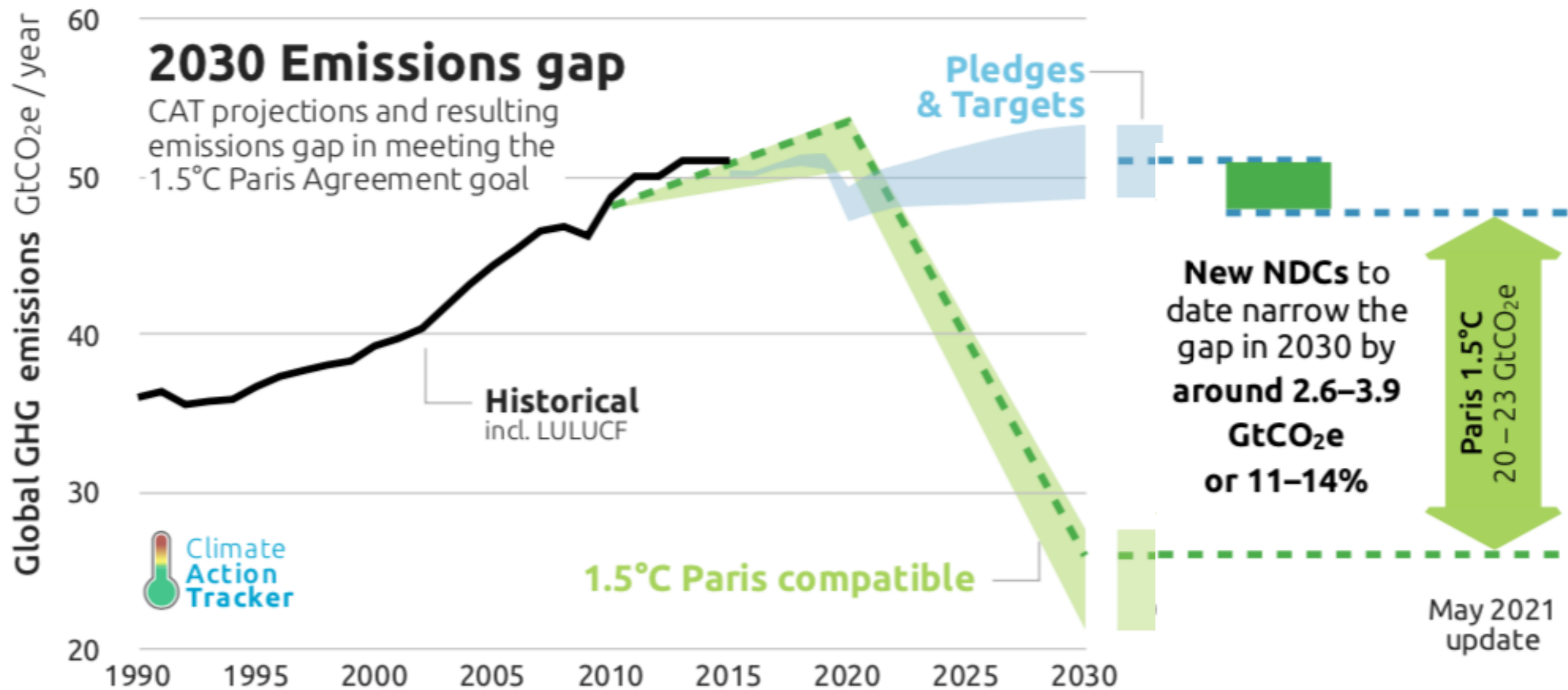


OBJETIVOS DE LA UE EN MATERIA DE CAMBIO CLIMÁTICO PARA LOS AÑOS 2030 Y 2050



NIVEL de EMISIONES en 2030 COMPATIBLE con 1,5°C

Las intenciones de los países *versus* lo que hay que hacer



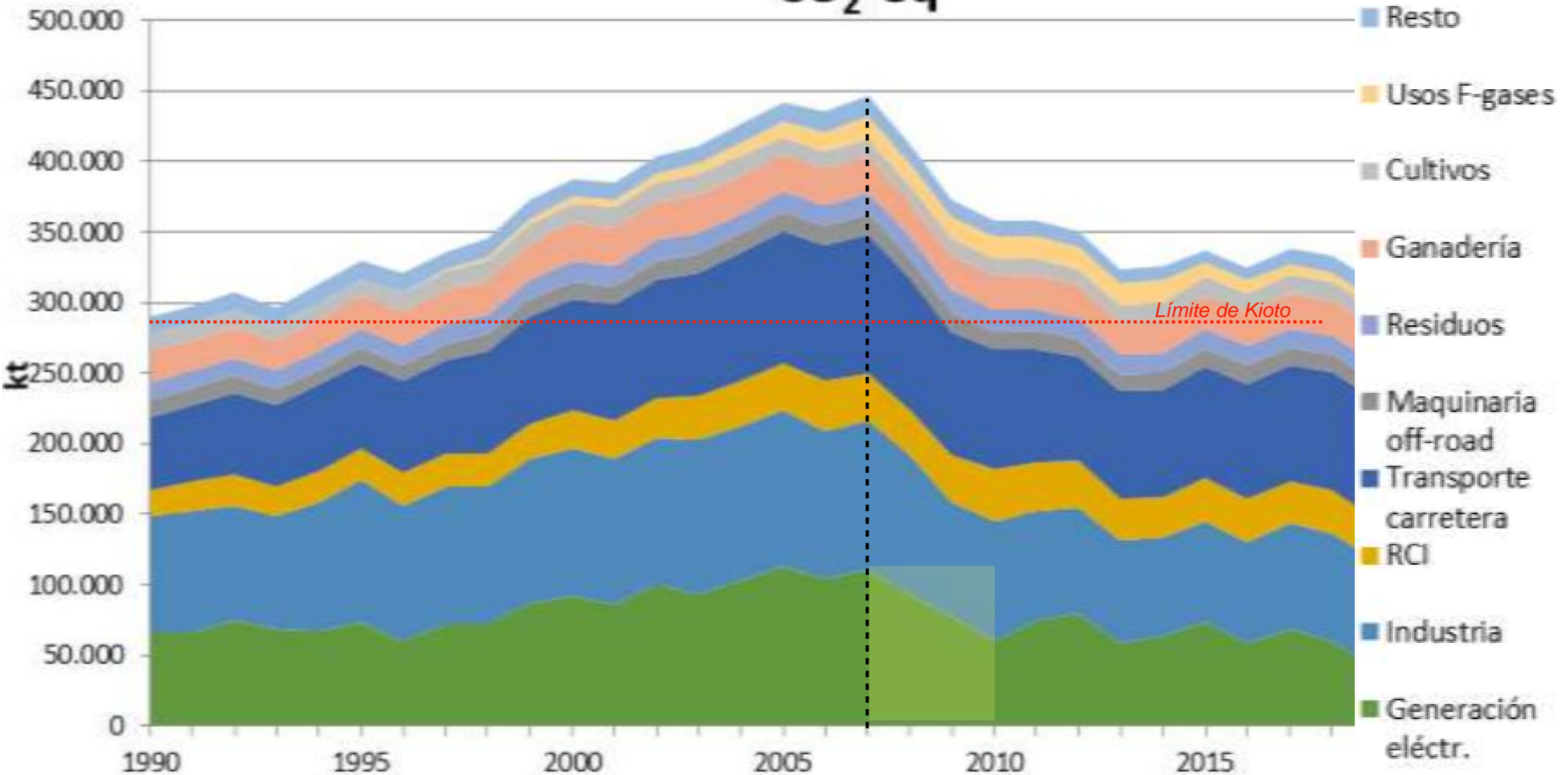
El “salto” en reducciones de emisiones planificadas para objetivo 2030 es 20 a 23 GtCO₂e implica reducciones de 2,5 GtCO₂e/año (casi - 5% anual, España ofrece un 3% aprox.)

Distribución de emisiones brutas de Gases de Efecto Invernadero por sectores (kt CO₂.eq)

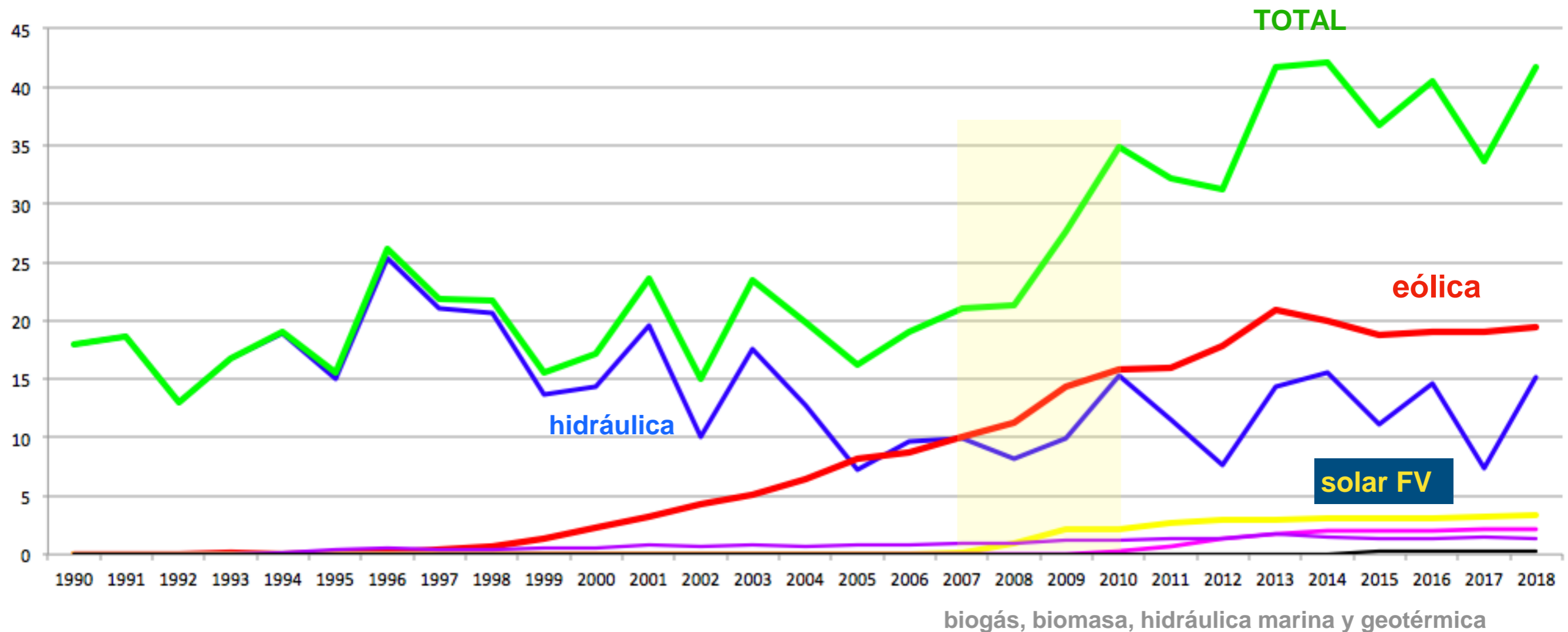
SECRETARÍA DE ESTADO DE MEDIO AMBIENTE

DIRECCIÓN GENERAL DE CALIDAD Y EVALUACIÓN AMBIENTAL

CO₂-eq

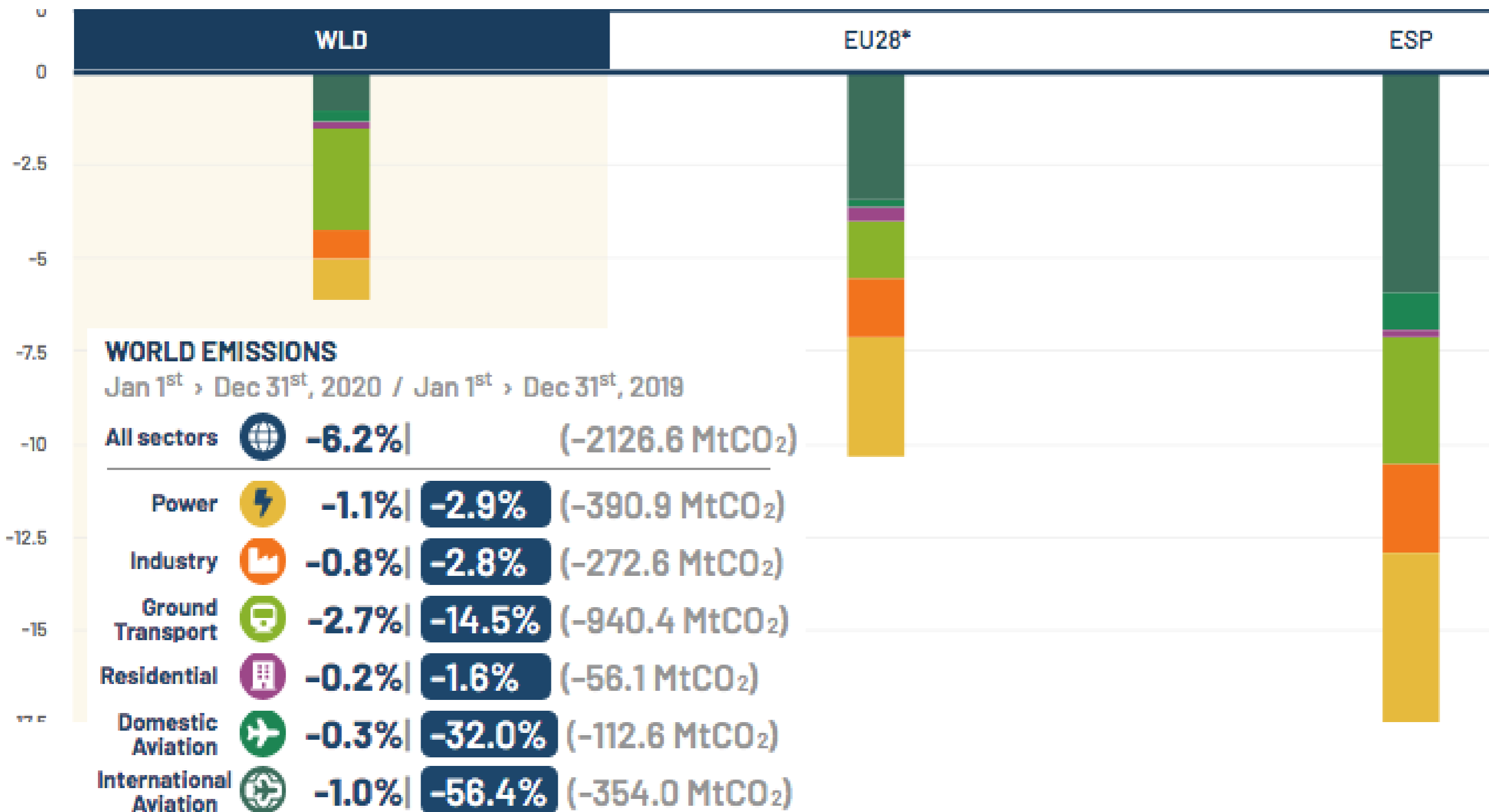


Generación renovable peninsular (% del total)



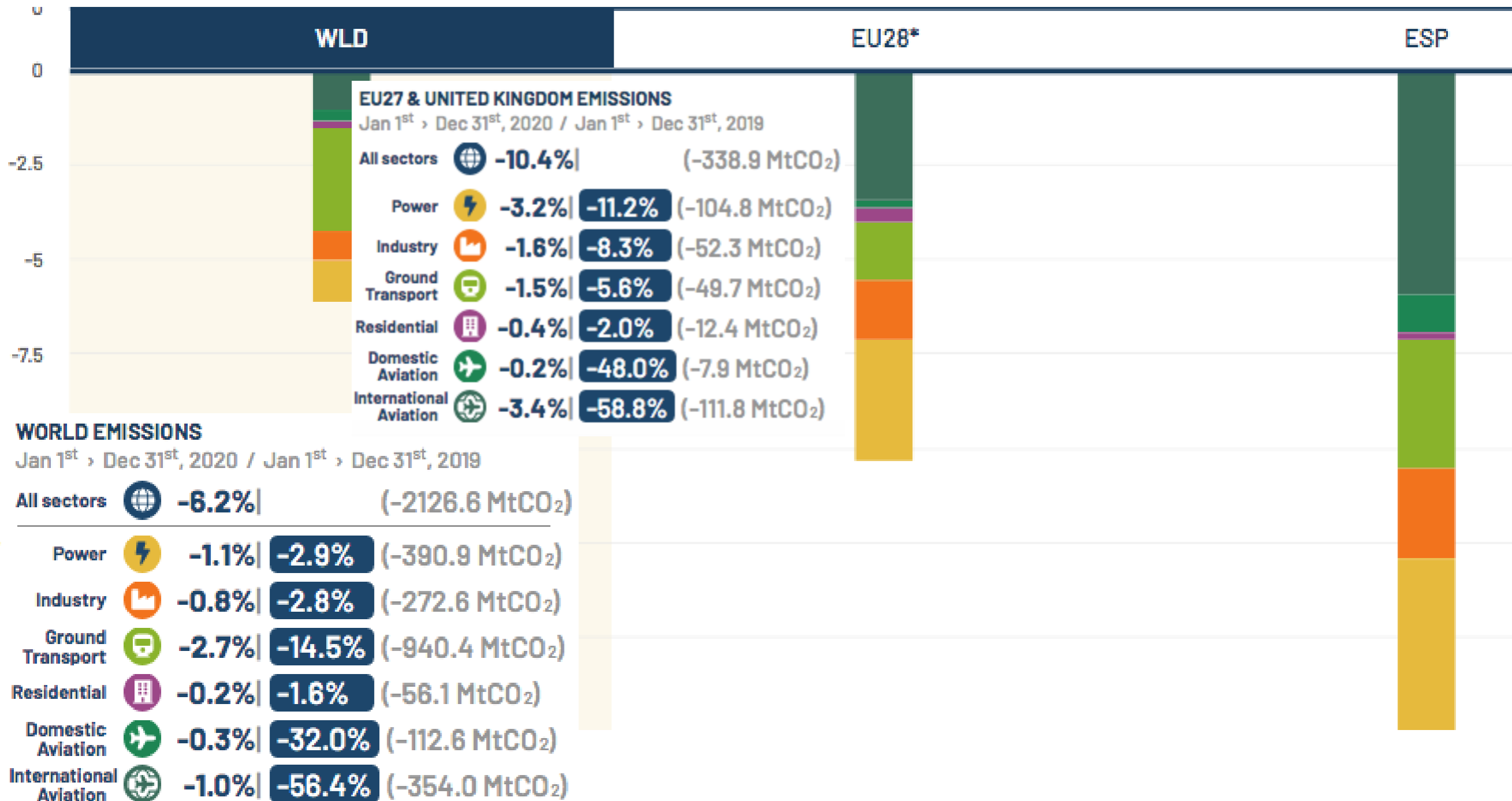
CO₂ EMISSIONS VARIATION (%)

January 1st → December 31st, 2020 **vs** January 1st → December 31st, 2019



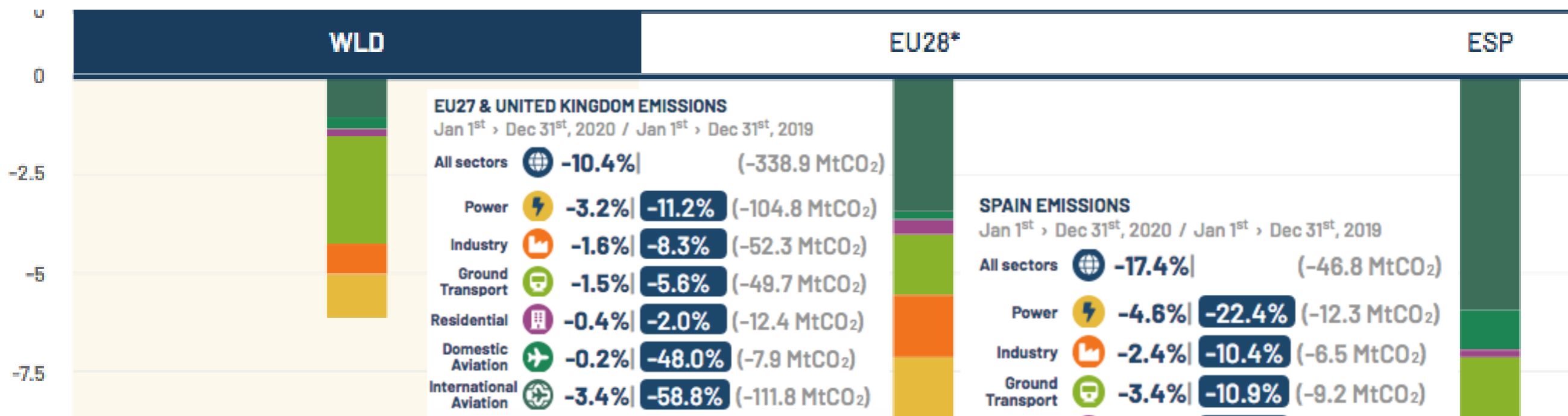
CO₂ EMISSIONS VARIATION (%)

January 1st → December 31st, 2020 **vs** January 1st → December 31st, 2019



CO₂ EMISSIONS VARIATION (%)

January 1st → December 31st, 2020 **vs** January 1st → December 31st, 2019

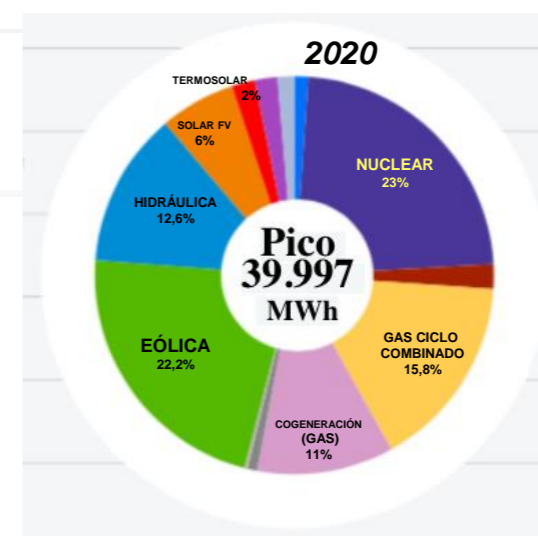


WORLD EMISSIONS

Jan 1st → Dec 31st, 2020 / Jan 1st → Dec 31st, 2019

All sectors **-6.2%** | **-2126.6 MtCO₂**

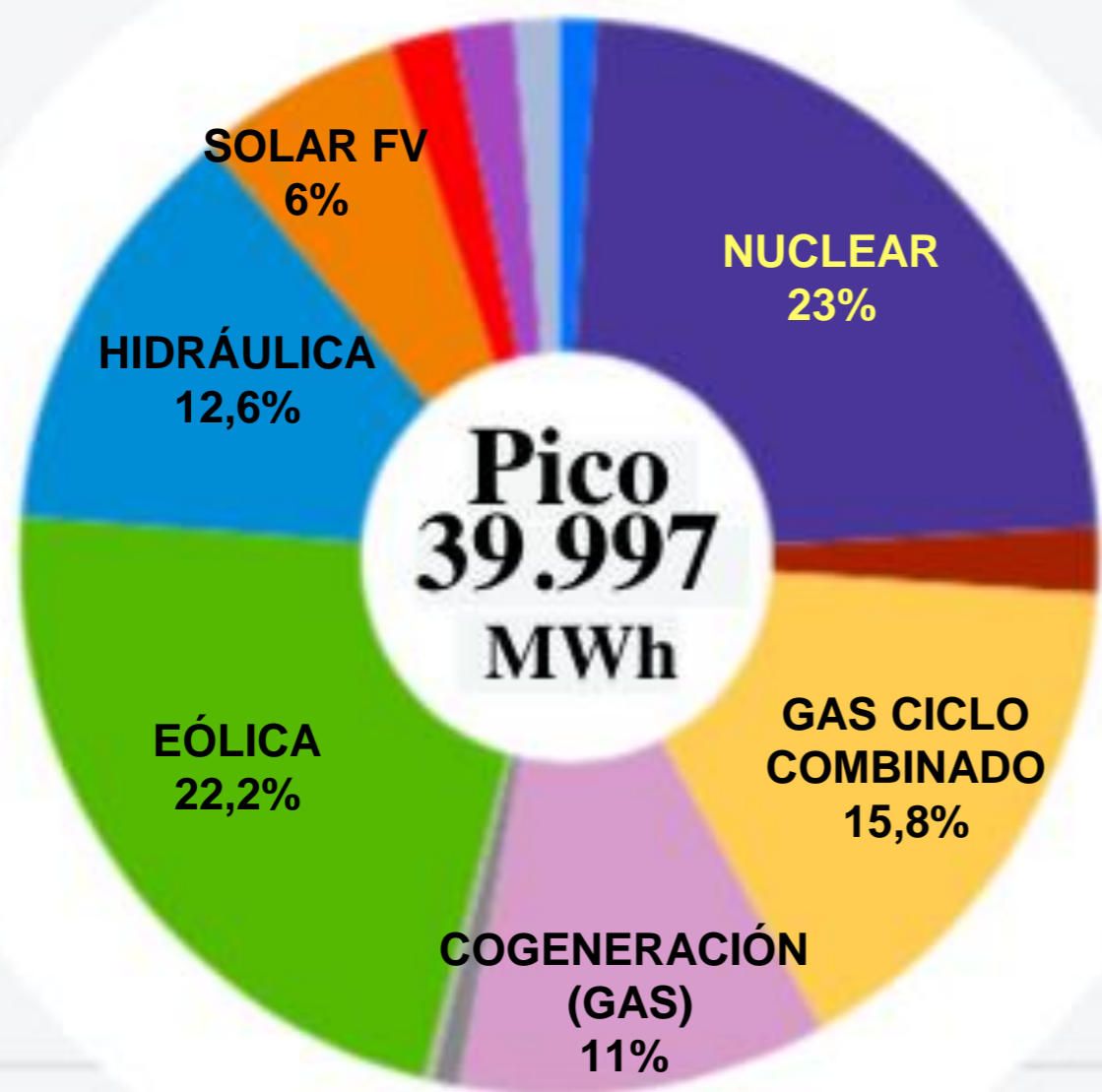
Power	-1.1% -2.9%	(-390.9 MtCO₂)
Industry	-0.8% -2.8%	(-272.6 MtCO₂)
Ground Transport	-2.7% -14.5%	(-940.4 MtCO₂)
Residential	-0.2% -1.6%	(-56.1 MtCO₂)
Domestic Aviation	-0.3% -32.0%	(-112.6 MtCO₂)
International Aviation	-1.0% -56.4%	(-354.0 MtCO₂)



CO₂ EMISSIONS VARIATION (%)

January 1st → December 31st, 2020 **vs** January 1st → December 31st, 2019

2020



EU28*

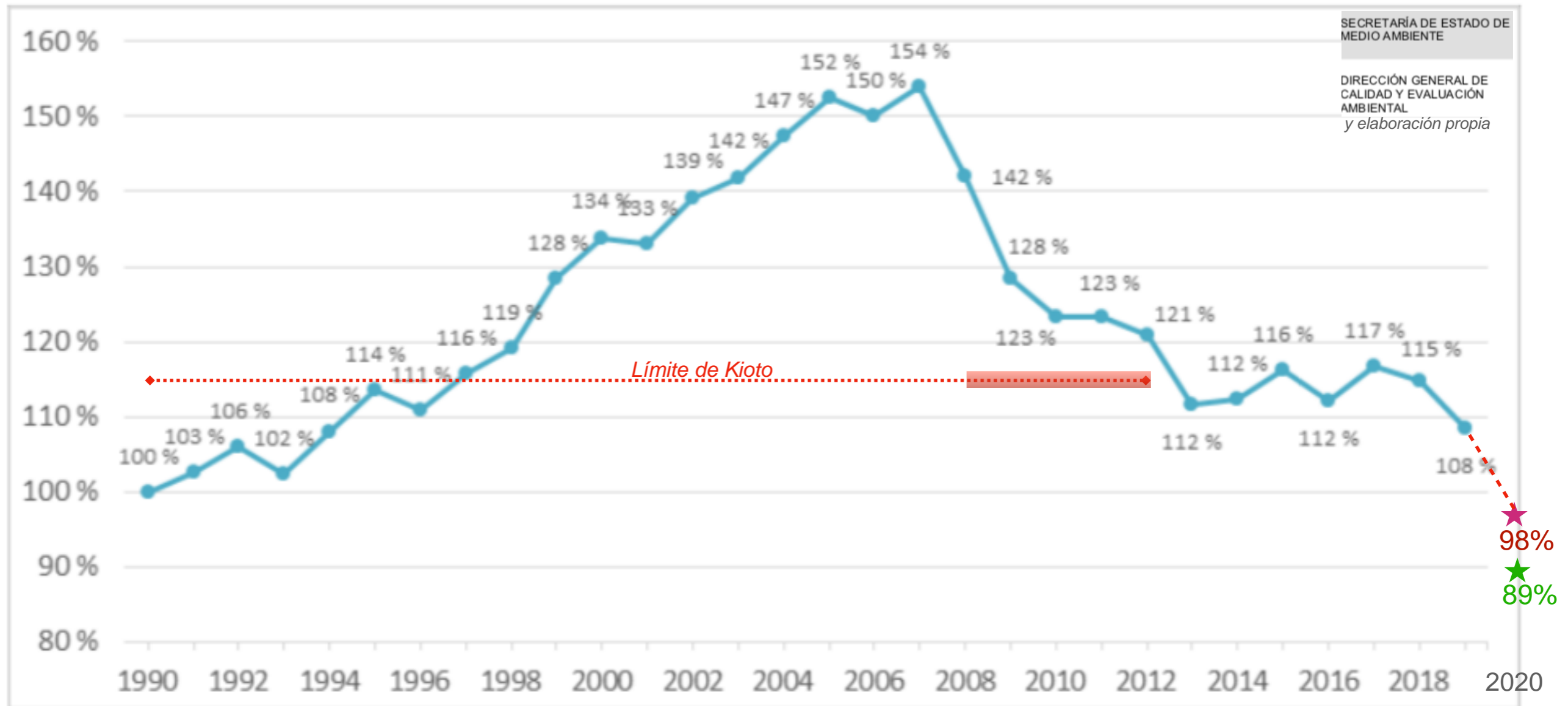
ESP

SPAIN EMISSIONS

Jan 1st → Dec 31st, 2020 / Jan 1st → Dec 31st, 2019

All sectors	-17.4%	(-46.8 MtCO ₂)
Power	-4.6%	-22.4% (-12.3 MtCO ₂)
Industry	-2.4%	-10.4% (-6.5 MtCO ₂)
Ground Transport	-3.4%	-10.9% (-9.2 MtCO ₂)
Residential	-0.2%	-1.2% (-0.4 MtCO ₂)
Domestic Aviation	-1.0%	-46.5% (-2.6 MtCO ₂)
International Aviation	-5.9%	-65.2% (-15.7 MtCO ₂)

Índice de evolución del agregado de emisiones (1990: 100%)



Emisiones totales brutas de gases de efecto invernadero

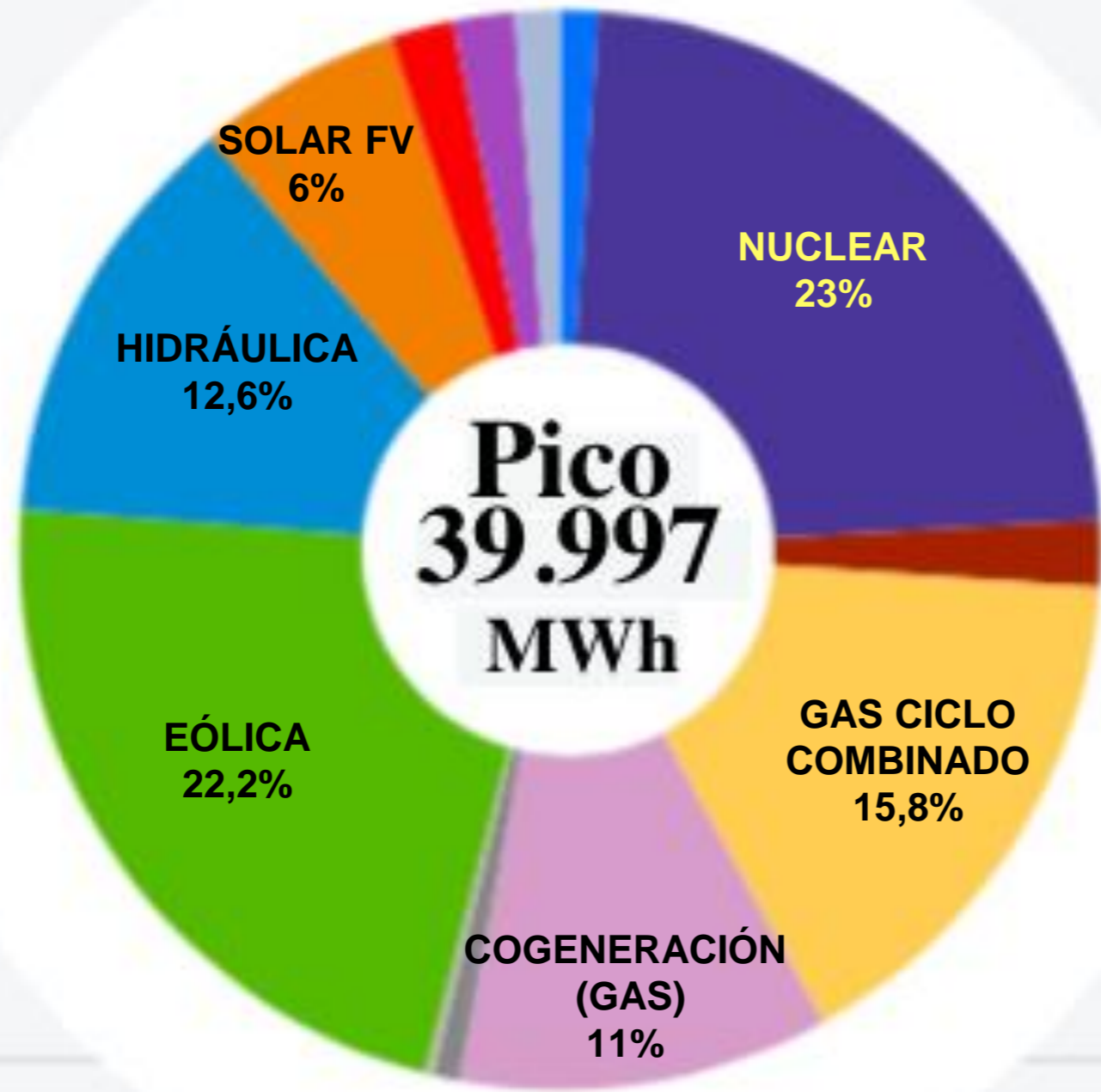
	1990	1995	2000	2005	2010	2015	2016	2017	2018	2019
Emisiones GEI (kt CO₂-eq)	290.001	329.351	388.212	442.075	357.876	336.995	325.466	338.738	333.250	314.529
Variación respecto a 1990		13,6%	33,9%	52,4%	23,4%	16,2%	12,2%	16,8%	14,9%	8,5%
Variación respecto a 2005					-19,0%	-23,8%	-26,4%	-23,4%	-24,6%	-28,9%

CARBON MONITOR: Combustión fósiles y cemento 2020 (sin aviac intern): 283 MtCO₂

Observatorio de la Sostenibilidad, datos estimados 2020: 258 MtCO₂

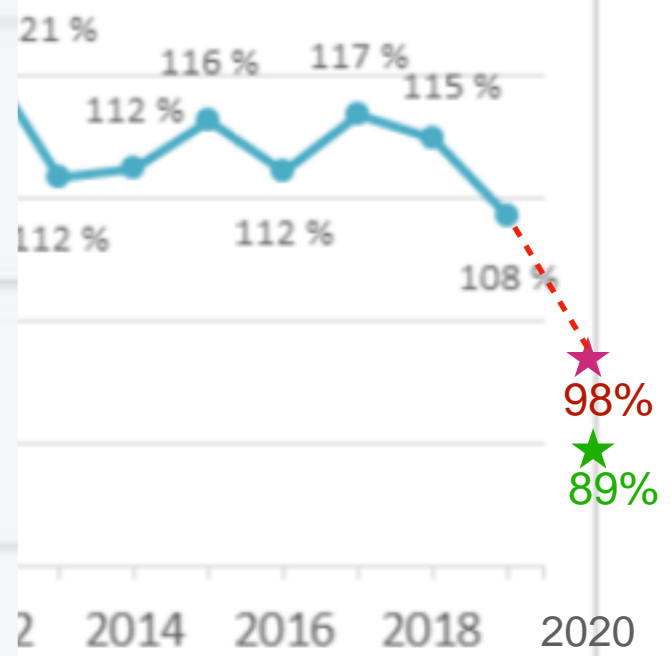
Compromiso PNIEC 2030 -23% : 212 MtCO₂

2020



**Pico
39.997
MWh**

SECRETARÍA DE ESTADO DE MEDIO AMBIENTE
DIRECCIÓN GENERAL DE CALIDAD Y EVALUACIÓN AMBIENTAL
y elaboración propia



	2017	2018	2019
Emisión (kt)	338.738	333.250	314.529
Variación	16,8%	14,9%	8,5%
	-23,4%	-24,6%	-28,9%

Emisión (kt)
Variación

CARBON MONITOR: Combustión fósiles y cemento 2020 (sin aviac intern): 283 MtCO₂
Observatorio de la Sostenibilidad, datos estimados 2020: 258 MtCO₂
Compromiso PNIEC 2030 -23% : 212 MtCO₂

ESTIMACIONES de AUTOCONSUMO FOTOVOLTAICO

Propuestas para 2020

PNIEC solar FV: 39 GW	Potencia instalable GW	Energía TWh	% objetivo del PNIEC <i>(estimación propia)</i>
Observatorio de la Sostenibilidad	26	39	55 %
Fundación Renovables 10% de la demanda de energía final		45	64 %
Observatorio Crítico de la Energía 30% del consumo eléctrico de los hogares		11,4	16 %
UNEF PRogreso de unos 0,6 GW al año	7		
Univ.Stanford 100% renov 2050	36,4 en tejado 39,7 en residenc		> 100% ?

NIVEL de EMISIONES en 2030 COMPATIBLE con 1,5°C

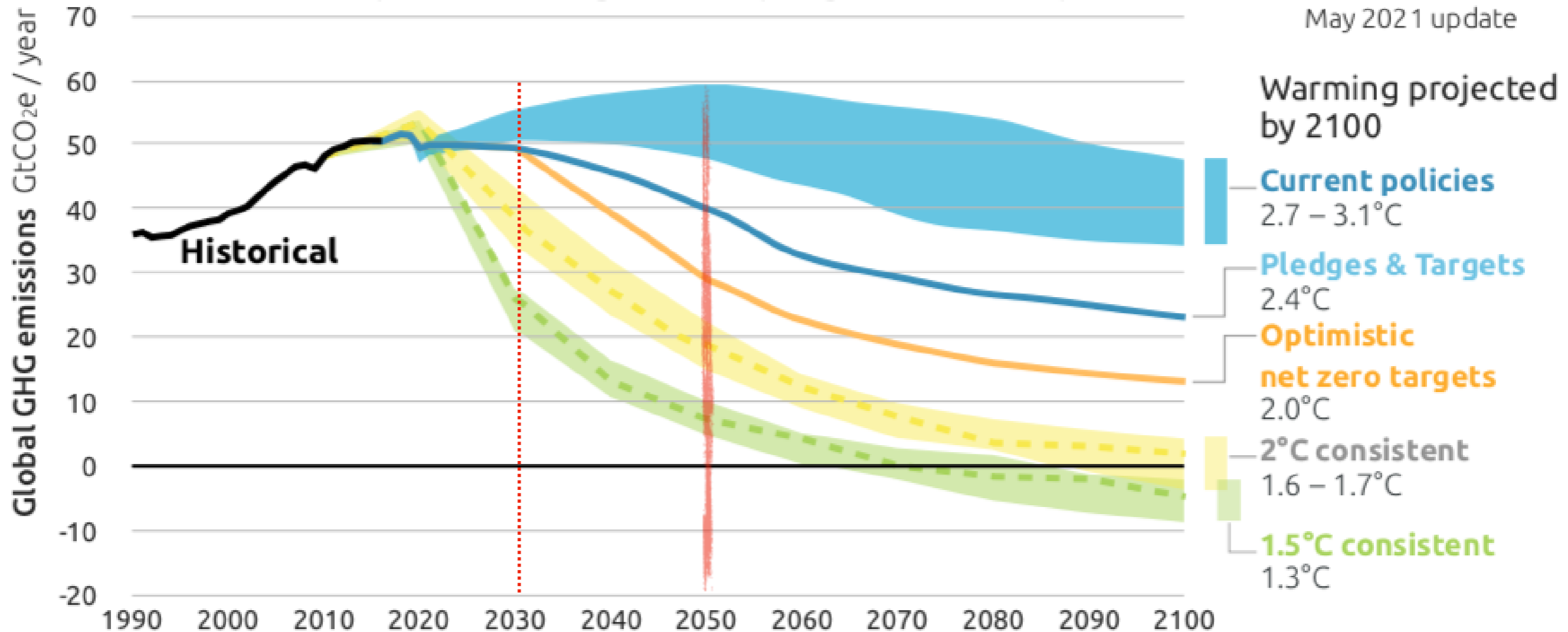
Las intenciones de los países *versus* lo que hay que hacer

2100 WARMING PROJECTIONS

Emissions and expected warming based on pledges and current policies



May 2021 update



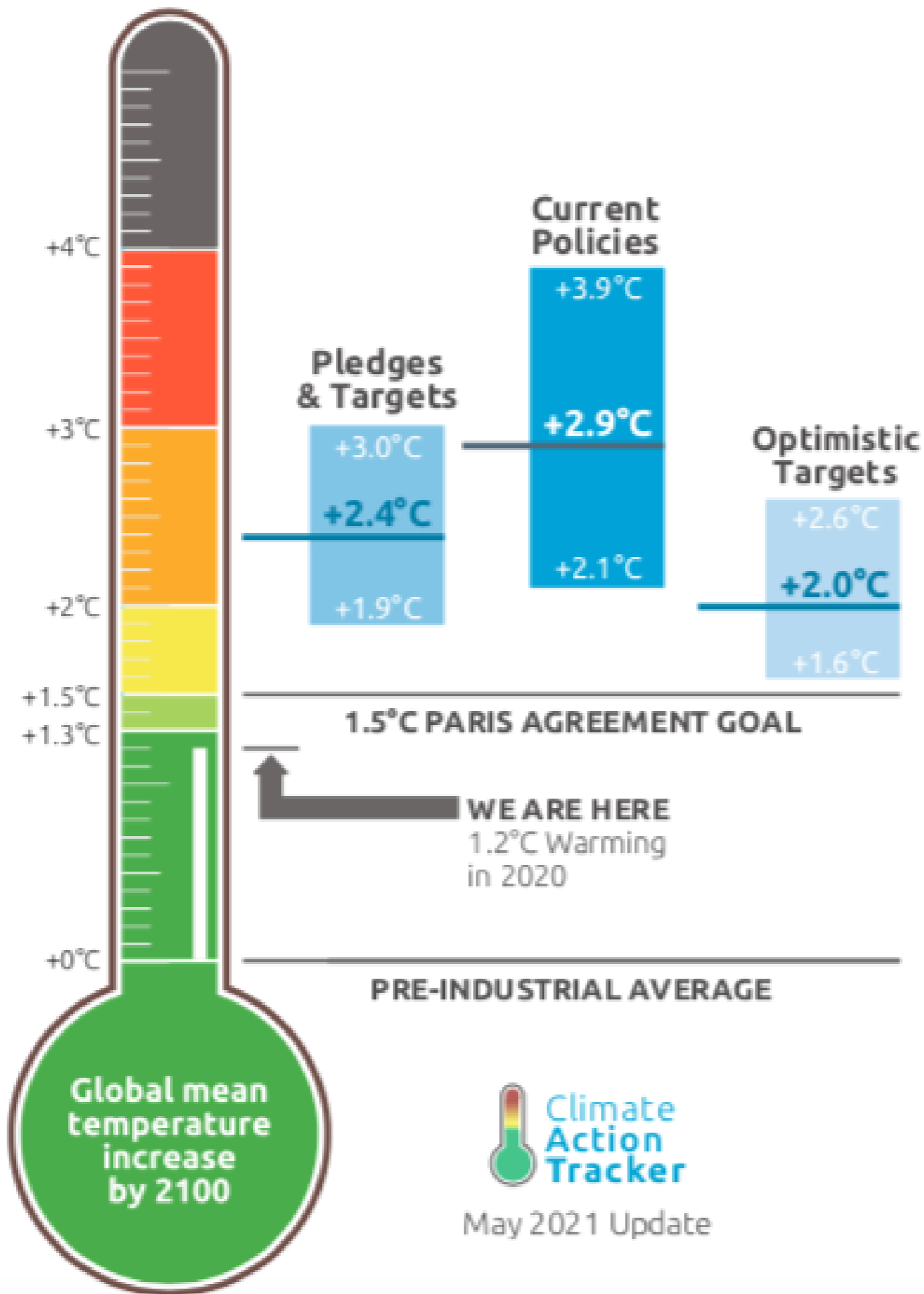
CONAMA 2020

Congreso Nacional del Medio Ambiente. #Conama2020



¡Gracias!

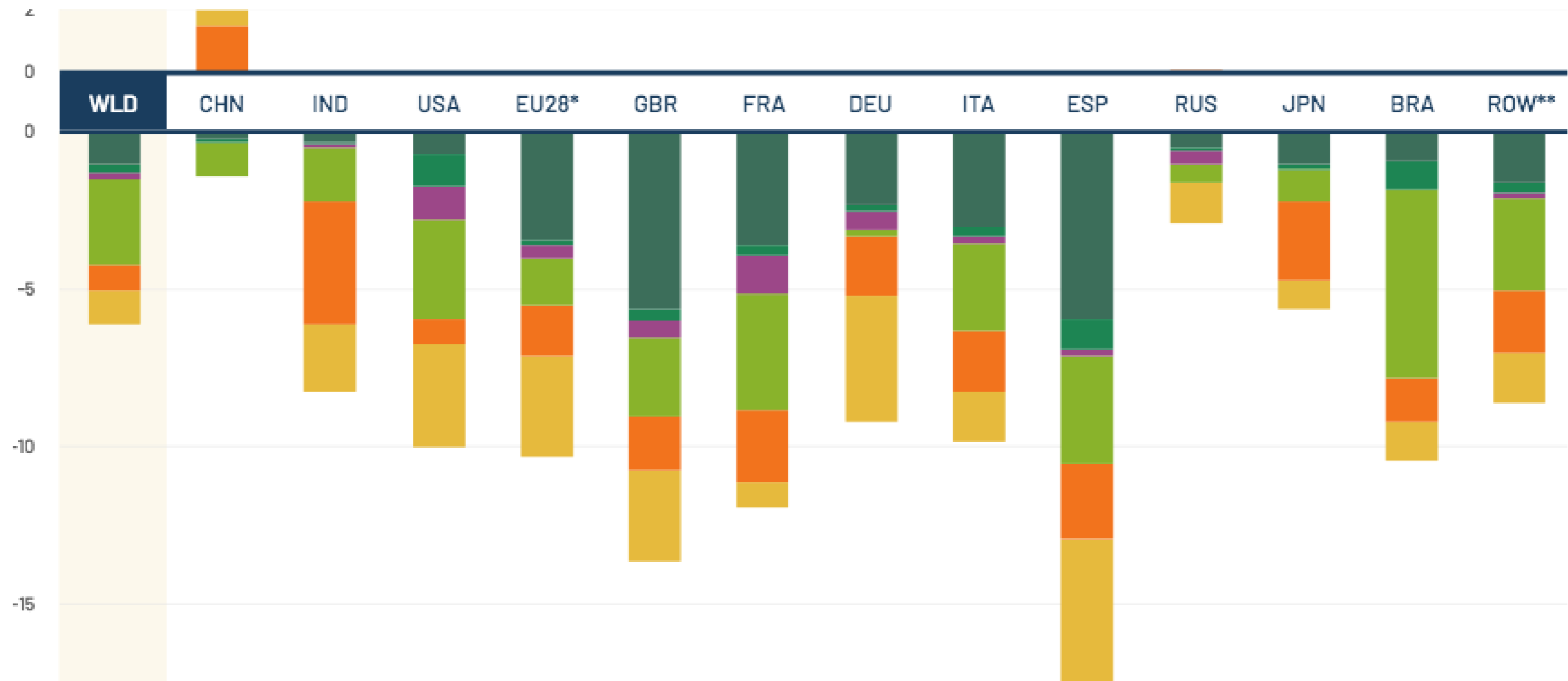
#conama2020



📅 Last data update: May 28th, 2021

CO₂ EMISSIONS VARIATION (%)

January 1st → December 31st, 2020 vs January 1st → December 31st, 2019



*EU28 : EU27 + United Kingdom

**ROW : Rest of the world